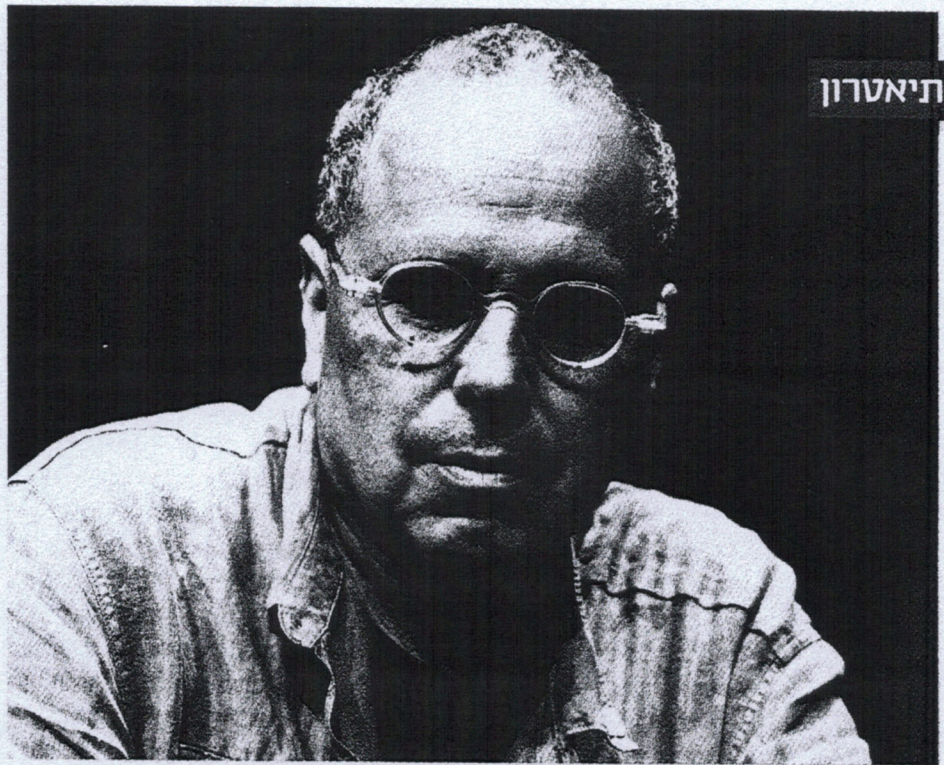




תיאטרון



רוני ניניו / כרטיס ביקור

רוני ניניו הוא תסריטאי, מחזאי ובמאי תיאטרון, קולנוע וטלוויזיה מהעסוקים בארץ. "עבודה ערבית", "מרחק נגיעה" ו"לתפוס את השמים" הן חלק מהסדרות הטלוויזיוניות שאותן ביים בשנים האחרונות. סרטו "היו לילות" יצא לאקרנים לפני כשנתיים. בין ההצגות הרבות שביים: "לילה במאי", "עלילות עקביה" ו"שיחות אחרי לוויה" בתיאטרון החאן, "ארטון" [זוכה פרס ניסים אלוני למחזה הטוב ביותר] ו"סיפורי הבימה" בתיאטרון הבימה; "אירמה לה דוס", "תיירות פנים" ו"בית הקפה של ירח אוגוסט" בתיאטרון חיפה; "אישי הגשם" בתיאטרון בית לסיך; "השמים הם הגבול" בתיאטרון הקאמרי; "דני והים הכחול" בתיאטרון באר שבע. על "דרמה קטנה" שכתב וביים אף זכה בפרס ההצגה הטובה ביותר לשנת 1993.

הקלות הבלתי נסבלת של החקירה

שיתוף פעולה בין הבמאי רוני ניניו לבין המחזאי והתסריטאי שלמה משיח הביא להעלאת הצגה מצליחה חדשה - "עד לא ידע" - בתיאטרון הקאמרי/ יעל חן

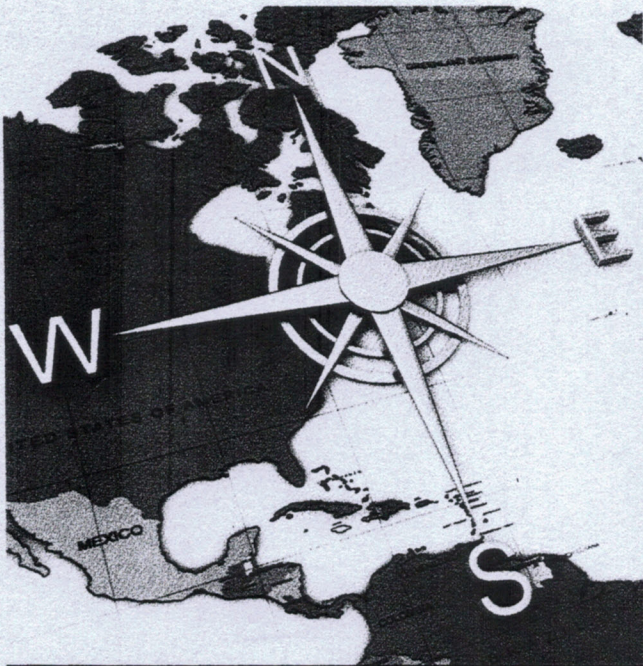
העלילה נוגעת גם במערכת יחסים סבוכה בין החוקר ואשתו, מה שגורם למחזה לנוע בשני מישורי זמן על במה אחת. הסיפור, מלבד היותו סיפור משטרה מותח, מכיל גם רומנטיקה והומור. התפאורה מינימליסטית, וגם מי שלא נאלץ להגיע מעולם לתחנת משטרה, מבין מיד שמדובר בתחנת משטרה ישראלית טיפוסית. פעמים מספר במשך המחזה קופץ הקהל לתקרה בבהלה המושגת באמצעות דפיקות ובעיטות המופנות מאחד השחקנים אל מתקן מים מהזן הישן ("קולר"). ניניו: "הקולר הוא התקשות של משיח, ונדרשה לוגיטיקה לא

"המחזה דן בסוגיה מטרידה - מהי האמת, ועד כמה אפשר להתעלם ממנה"

הפרקים למחזה. העלילה מתרחשת בפורים, דקות לפני שהנחקר, רופא שנחשד ברשלנות רפואית (אוהד שחר) אמור לקחת את ילדיו לתהלוכת ה"עד לא ידע". החקירה הופכת לעימות טעון בינו לבין חוקר המשטרה (אוהד קנולר), והצופה צד למסכת שקרים הנרקמת בין כל הדמויות, שעושות הכל כדי לא להתמודד עם האמת.

הבמאי רוני ניניו והמחזאי והתסריטאי שלמה משיח ("זהו זה", "שערורייה", "הילדים בגבעת נפוליאון", ערבי יחיד למיקי קם וחנה לסלאו) עובדים יחד שנים רבות. הקשר המקצועי שלהם החל בפרסומות. הם יצרו יחד את סדרת הדרמה "לתפוס את השמים" ששודרה בערוץ 2, ושיתפו פעולה גם בסדרה "אסתי המכוערת". לפני כשנה ניניו קיבל פנייה בבקשה לביים סדרת טלוויזיה על פי תסריטים של משיח - סדרה העוסקת בחקירות משטרה. עד שזו תצולם, ובהתחשב במצבן הבעייתי של הפקות הטלוויזיה, החליטו משיח וניניו להפוך את אחד

רוני ניניו
"במה לדבוק, באמת או בשקר?"



מקימים חברה בחו"ל

מרחיבים את העסקים לשווקים חדשים!

קבוצת Company Express הינה חברה בינלאומית המתמחה כבר למעלה מ-25 שנה בהקמה ובניהול חברות Offshore בלמעלה מ-40 מדינות ברחבי העולם כולל מרכזים פיננסיים מובילים, ביניהם: סינגפור, הונג קונג, ארה"ב, שוויץ, קפריסין, פנמה ואיי הבתולה.

אנו מספקים שירות מקצועי הכולל:

- עזרה בבחירת המדינה המתאימה ביותר לעסק שלך
- רישום החברה והנפקת מסמכי התאגדות
- שירותי נאמנות (דירקטור ובעל מניות)
- פתיחת חשבונות בנק בחו"ל
- סיוע בשירותי רו"ח והנה"ח במדינות בהן הוקמו החברות
- אישורים נוטריונים

אנו מזמינים אותך לפנות אלינו בכל שאלה ולהנות משירות אמין, מקצועי, מהיר ודיסקרטי בטלפון:

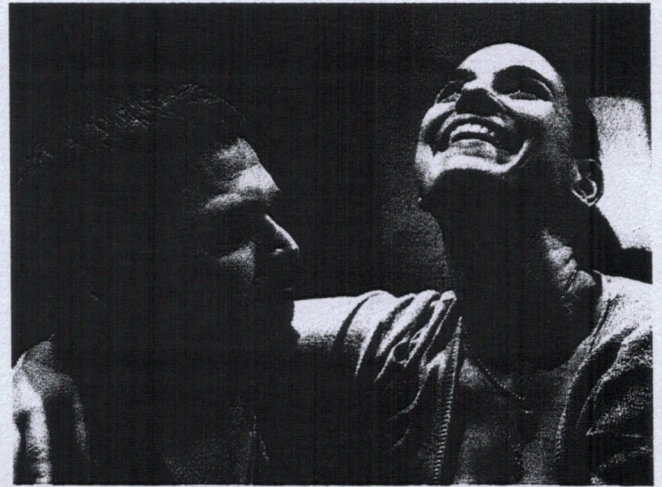
1-800-800-170

Company Express

Worldwide Company Formation

תל-אביב | לונדון | מוסקבה | מיאמי | קייב | ניקוסיה | וילנה

מגדלי התאומים 1, רחוב ז'בוטינסקי 33 רמת גן, 52511
טל. 072-3-5755431 פקס. 072-3-5755432
www.com-exp.co.il | israel@com-exp.com



צילום: ג'ראר אלון

השחקנים אוהד קנונר ותמר קינן

"לשחקן דרוש" זמן לצלול לעומק הדמות שאותה הוא מגלם

בעיניי הן כלי משמעותי מאוד ביצירת הנוסח הסופי של כל מחזה. עברנו על 'עד לא ידע' כמה חודשים, וגם כאן הטקסט קיבל את צורתו הסופית תוך כדי החזרות. לשחקן דרוש זמן בכדי לצלול לעומק הדמות שאותה הוא מגלם, וזמן נוסף כדי לתהות על מערכת היחסים שלו עם הדמויות שמולו, לצדו. התרומה של השחקנים במחזה הזו הייתה גדולה, ואני אסיר תודה להם על כך."

מה המסר של המחזה?

"הוא דן בסוגיה שמטרידה את כולנו - מהי האמת. עד כמה אפשר להתעלם ממנה, עד כמה ניתן לכופף את האמת לצרכים שלנו. שאלות קשות כמו 'האם תמיד רצוי לדעת את האמת כמות שהיא? ואם יודעים שהמחיר יהיה כבד - מה כדאי? לדבוק באמת או לשקר?' וכמובן, הקלות שבה אתה יכול למצוא את עצמך הופך מאדם ישר והגון לאדם שנשלח לכלא, לנחקר. מבחינתי, אם הצופים יוצאים מהמחזה ועסוקים בשאלות האלו - הצלחנו."

פשוטה בהפעלתו. למשל להוציא ממנו מים שיזרמו כלפי מעלה, ולא דווקא לתוך פיו של הלוגם. במובן מסוים זה משמש כ'קומיק רליף'. יחד עם זאת, ההתייחסות אליו מעידה על המצב הנפשי של השחקן. רק אחרי שההצגה עלתה, הבנתי שהמתקן משמעותי."

יש הבדל בין בימוי של מחזה מקורי לבימוי מחזה מתורגם? "בהחלט. יש אתגר גדול

כאיתור מחזאים חדשים. טיפוח כותבים הוא משימה קשה בכל העולם, גם בטלוויזיה. ברגע שמאשרים טקסט של כותב מקורי והוא עולה על הבמה, זו הבכורה העולמית שלו. זה רגע קדוש בעיניי. זאת לעומת מחזה אמריקאי או אנגלי שכבר הוצג אי שם בשפת המקור."

השחקנים היו מעורבים?

"גם משיח וגם אני בעד מעורבות השחקנים, והחזרות