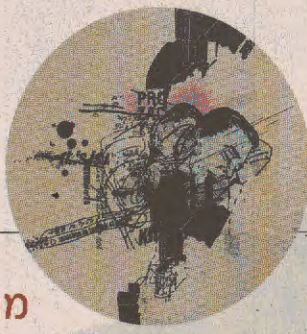


כולה השעות השמחות
סיפולים ועיסויים במחירים מיוחדים
א-ה בין השעות 18:00 - 22:00
www.coola.co.il 03-5444462

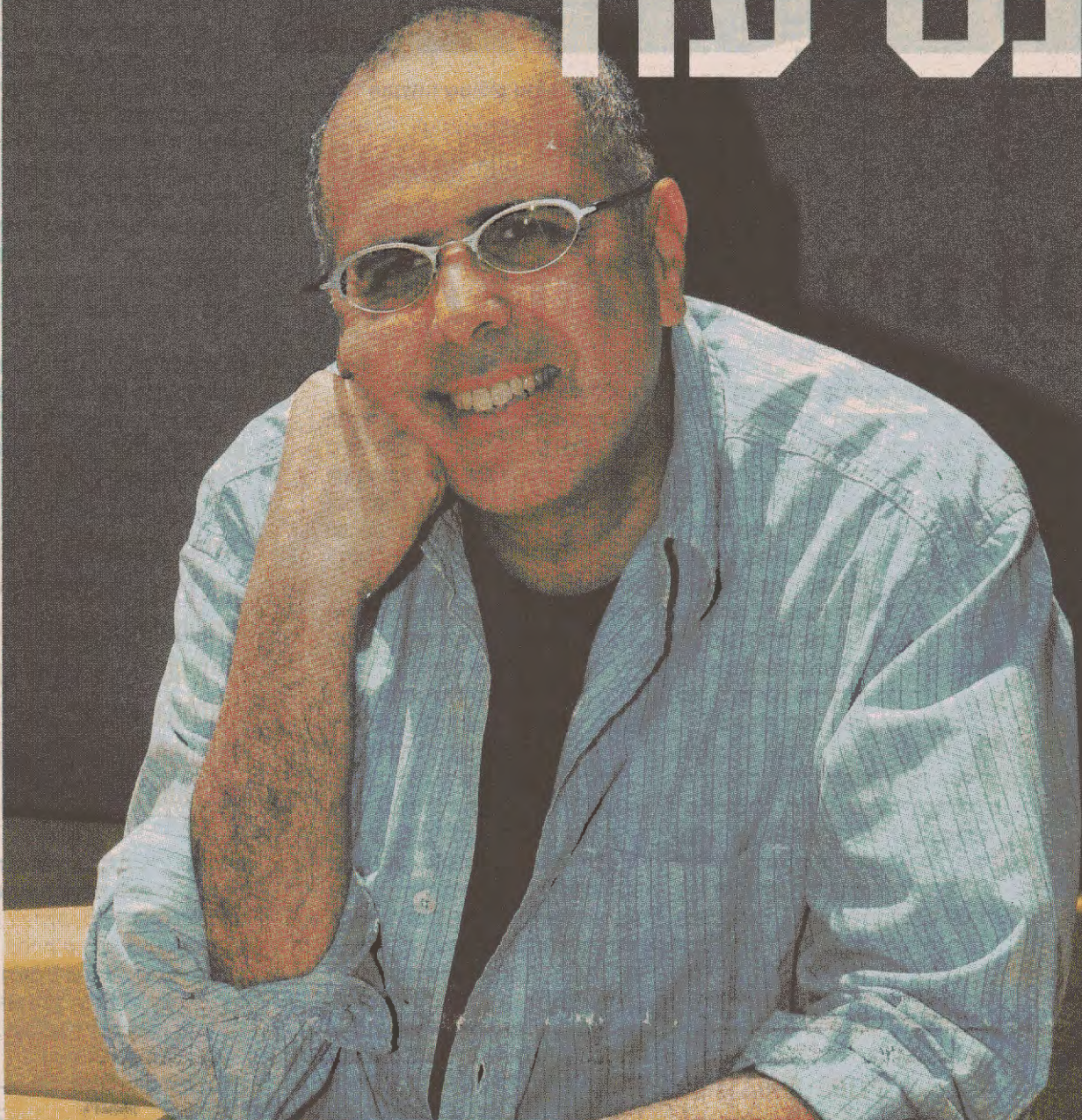
התעמלות בוקר
1. מהו מספר מושלם?
2. מהו "מסופר" ולא דבר שסיפרו עליו, ולא מי שגזזו את שיערו?
תשובות בעמ' 11



מרחב תצוגה אלטרנטיבי חדש בתל אביב (4)

מרחק נסיעה

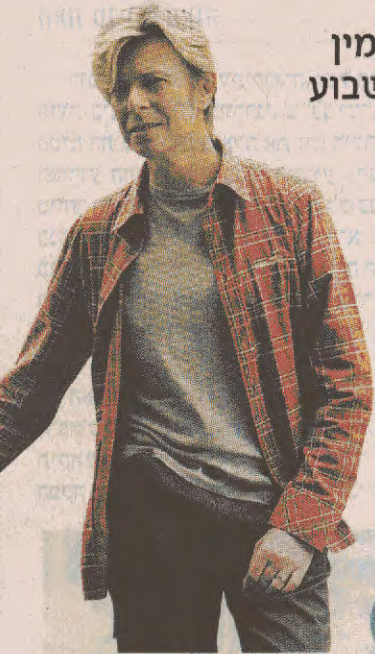
■ "אם התיאטרון לא פונה אלי - אני פונה אליו", אומר רוני ניניו, שביים עתה את "איש הגשם", מחזה על פי סרט הקולנוע המצליח, לתיאטרון בית לסין. ניניו סבור ש"הקהל אינטליגנטי יותר מכפי שאנחנו חושבים", אך מודה שגם הוא "נע בין המסחרי לאמנותי"



רוני ניניו (למעלה) "את החוש לליהוק ירשתי מאבא". משמאל: ליאור אשכנזי וששון גבאי מתוך ההצגה "איש הגשם"

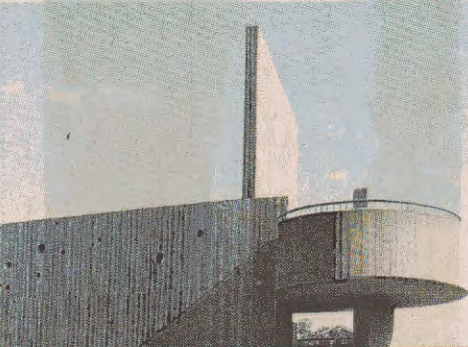
מסעדות

כמה קשה להזמין מקום בסוף השבוע



פסטיבל

דברים שדיוויד בואי אוהב במיוחד



סביבה

בטון חשוף ופלדה - תערוכה לחיליק ערד

קון משפחת דלל עיריית תל אביב יפו משרד המדע התרבות והספורט מפעלי ירושלים לחבלים

פסטיבל ישראל אחוה במרכז סוזן דלל

להקת אדיטה בראון (אוסטריה)
לובוס, נון 2
אודיטוריום רבקה קראון, ירושלים
26.5.07 בשעה 21:45
מרכז סוזן דלל, תל אביב
27.5.07 בשעה 21:00

כריס הרינג (אוסטריה)
טובב לו הסושי
אודיטוריום רבקה קראון, ירושלים
27.5.07 בשעה 21:15
מרכז סוזן דלל, תל אביב
29.5.07 בשעה 21:00

הלה פאטומי ואריק לאמורו (צרפת)
הריקוד של פיז / ווסלה (הדבר המחבר)
אולם ז'ארא בר, ירושלים
29.5.07 בשעה 21:00
מרכז סוזן דלל, תל אביב
31.5.07 בשעה 21:00

לוט ויאנקוט FlaMENCo (ספרד)
תיאטרון שוחר, ירושלים
2.6.07 בשעה 21:30
מרכז סוזן דלל, תל אביב
3,4,5,6 ביולי בשעה 21:00

פסטיבל ישראל
www.israel-festival.org.il
1-700-70-20-15

מרכז סוזן דלל
www.suzannedelal.org.il
03-5105656 טלדל: 03-6370822



מאת ציפי שוחט

תצלום: סלי שני

רוני ניניו מתלבט. כבמאי תיאטרון וטל-וויזיה הוא מתקשה להחליט איזה מהות חזים הוא מעדיף. "כשאני בחדר על ההצגה אני הכי אוהב לעשות תיאטרון. אבל אם השאלה היתה נשאלת כוכן צילומי מרחק נגיעה, הייתי עונה שאני מעדיף טלוויזיה מאד נעים לי בשניהם".

כעת גבר לביים לתיאטרון בית לסין את "איש הגשם", על פי סרט הקולנוע המצליח בכיכובם של רסטין והפמן וטום קרוו. את הגרסה הבימתית עיבד דן גורדון, תסריטאי ישראלי שמתגורר בלוס אנג'לס וכתב את התסריט של "הריקוד", על פי התסריט המקורי של בארי מרדו ורונאלד באס. מבכבים בה שני שחקנים מצליחים - ששון גבאי וליאור אשכנזי. גבאי מגלם את ריימונד האויסט ואשכנזי מגלם את אחיו הצעיר והיהודי צ'רלי. אף אחד מהם אינו יודע על קיומו של האחר עד לרגע שצ'רלי מגלה כי נר של מצוות האב, שהריש את כל הונן לריימונד. צ'רלי אמנם פונה אל בית המשפט בניסיון לזכות לפחות בחלק ממספי הירושה, אך המסע שאליה יוצאים השניים מוביל להמלה הם לומדים לה כיד, לאהוב ולקבל זה את זה.

לא חששתי מהשוואות עם הריקוד?
"אין ספק שחששתי, ואני מתאר לעצמי שיהיו כאלה שלא יימלטו מהשוואות. עם זאת, לרשותי עמרו שחקנים לא פחות טובים מאלה שהיו ברשותי. הסרט אמנם היה ברקע, אבל הוא לא סירס. היפך, הוא רידיב אותי לעשות משור אחר. הדגש בהצגה הוא על המסע האישי שעושים צ'רלי וריימונד ועל מערכת היחסים ביניהם, בעוד שבסרט המסע האישי הוא חלק ממשע פסי."

אתה רגוע הרמטי הוא אותו רגע דרמטי, בין שאתה מבטא אותו בקולו או בקולנוע ובין שהוא קורה באולם של 500 או 1,000 מקומות. אבל בתיאטרון הוא מתרחש כאן ועכשיו - שחקן, במה, קהל. התוויה היא מיידית. בקולנוע ובטלוויזיה הדגש הוא מחולק לכמה שלבים שלא מתרחשים בבת אחת. הראשון, בזמן הצילומים, כשהקהל הוא הצוות הטכני שעומד מאחורי המצלמה. השני מתרחש בזמן העריכה, שבועות או חודשים לאחרי שהסתיימו הצילומים, והוא כאח

יש לא מעט חומרים דרמטיים חדשים שלא נמצאים בתסריט המקורי. למשל, הגילוי של הדגש שמעולם לא היה לצ'רלי. מערכת היחסים שלו עם חברו סוזן, שמגלמת הרס קלודון, והיבה יותר מעניינת מו שבסרט. בתחומים האלה המחזה מגיע למקומות שהסרט לא הגיע. בכלל, רסטי הבמה מסך אחורי שמוקדנות עליו התמונות ובה כביש המתפתל לעבר האופק.

בעיניך הבימתי היה צורך למצוא פתרון ויזואלי תיאטרלי לנטיעה שעושים האחים, ומסביר ניניו, "זה הפתרון שמצאנו. בתסריט המקורי מרובר בניסיעה מסייגנטי עד לוס אנג'לס, כמה תחנות לסצינה אחת, ובסך הכל יש בהצגה 12 סצינות המרכיבות את העלילה".

מה ההבדלים בין בימוי לטלוויזיה ולתיאטרון?
"הרגע הדרמטי הוא אותו רגע דרמטי, בין שאתה מבטא אותו בקולו או בקולנוע ובין שהוא קורה באולם של 500 או 1,000 מקומות. אבל בתיאטרון הוא מתרחש כאן ועכשיו - שחקן, במה, קהל. התוויה היא מיידית. בקולנוע ובטלוויזיה הדגש הוא מחולק לכמה שלבים שלא מתרחשים בבת אחת. הראשון, בזמן הצילומים, כשהקהל הוא הצוות הטכני שעומד מאחורי המצלמה. השני מתרחש בזמן העריכה, שבועות או חודשים לאחרי שהסתיימו הצילומים, והוא כאח

סרטים

בתי הקולנוע

Table with 2 columns: Title, Showtimes. Lists movies like 'תל אביב', 'גלובוס עוריאלי', 'דיזינגוף' with their respective showtimes.

Table with 2 columns: Title, Showtimes. Lists movies like 'אשדוד', 'גלובוס עין קינון אביב', 'בארשבע', 'בתיים', 'גבעתיים', 'נהריה', 'הדרה', 'הרצליה', 'אבן יהודה', 'אורעקבא', 'אילת'.

Table with 2 columns: Title, Showtimes. Lists movies like 'עמק הירדן', 'פתיחתה', 'קריית אונו', 'קריית ביאליק', 'ראש פינה', 'ראשון לציון', 'רחובות', 'נתניה', 'רמת השרון', 'רמת גן'.

Table with 2 columns: Title, Showtimes. Lists movies like 'עמק הירדן', 'פתיחתה', 'קריית אונו', 'קריית ביאליק', 'ראש פינה', 'ראשון לציון', 'רחובות', 'נתניה', 'רמת השרון', 'רמת גן'.

Table with 2 columns: Title, Showtimes. Lists movies like 'עמק הירדן', 'פתיחתה', 'קריית אונו', 'קריית ביאליק', 'ראש פינה', 'ראשון לציון', 'רחובות', 'נתניה', 'רמת השרון', 'רמת גן'.

סודוקו

Sudoku puzzle grid with numbers and empty cells. Includes the text 'su | do | ku' and '© Puzzles by Pappocom'.

9.5.2007 מרתון תשס"ז. A 9x9 grid with numbers and empty cells. Includes the text 'דוגת הקושי: קשה'.

לוח המשחק הוא ריבוע המחולק ל-81 מצבצות - תשע שורות אופקיות ותשעה טורים אנכיים. כמה ספרות רשומות כבר בחלק מן המצבצות המשימה היא למלא את כל שאר המצבצות הריקות בספרות - כך שכל שורה, בכל טור, ובכל בלוק (קבוצה של תשע מצבצות המסומנות בקווים חודגשים) יהיו כל הספרות מ-1 ועד 9. אף אחת מהספרות לא תחזור על עצמה באותה שורה, באותו טור או באותו בלוק.

מרחק נסיעה רחוק ממשקלם של סרטים רבים. רמת גן היא אחת מהערים המובילות במרחק נסיעה רחוק. רמת גן היא אחת מהערים המובילות במרחק נסיעה רחוק. רמת גן היא אחת מהערים המובילות במרחק נסיעה רחוק.

רמת גן היא אחת מהערים המובילות במרחק נסיעה רחוק. רמת גן היא אחת מהערים המובילות במרחק נסיעה רחוק. רמת גן היא אחת מהערים המובילות במרחק נסיעה רחוק.

רדיו קול המוסיקה • רשת א'

קול המוסיקה רשת א' היא רשת רדיו ישראלית. היא משדרת תוכניות מוסיקה וחדשות. רשת א' היא רשת רדיו ישראלית. היא משדרת תוכניות מוסיקה וחדשות.

המשימים

Advertisement for 'המשימים' (The Missionaries) featuring a large image of a person and text about a 40-year anniversary and a new mission. Includes the text '40 שנה לאיחוד ירושלים אירוע מיוחד, לכל אחד!' and 'ירושלים'.